



## CONSULTANTS EN ECOLOGIE

### Réalisation d'études et suivis écologiques, inventaires Faune-Flore, dossiers CNPN, études d'incidence, plans de gestion

NATERIS est né de l'association de **deux écologues** unissant leurs compétences complémentaires - **flore et habitats** d'une part, **faune** d'autre part - afin de proposer leurs services pour la réalisation de **dossiers réglementaires** : études écologiques, études d'incidence Natura 2000, dossiers CNPN, suivis écologiques, plans de gestion et autres études spécifiques dans le domaine de la faune et la flore.

Nos **clients** sont des industriels, des bureaux d'étude, des collectivités ayant besoin de prestataires dans le cadre de projets industriels et/ou d'aménagement du territoire.

Nous réalisons l'ensemble des inventaires de terrain ainsi que la rédaction des différents dossiers.

**NATERIS Faune : Laura LUGRIS 06 33 69 16 68**

[laura.lugris@nateris.com](mailto:laura.lugris@nateris.com)

121 ter avenue Général Frère 69008 Lyon

SIRET : 851 047 357 00013

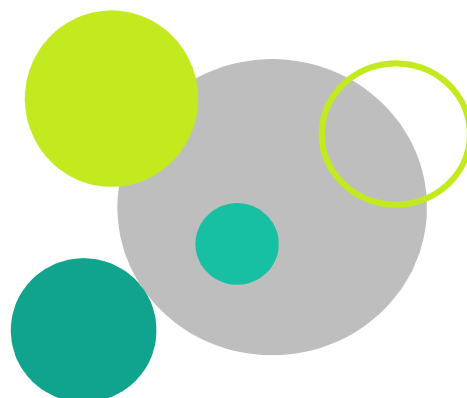
**NATERIS Flore : Ivan MOURER 07 69 35 35 38**

[ivan.mourer@nateris.com](mailto:ivan.mourer@nateris.com)

9 rue Jocelyn 69740 Genas

SIRET : 851 448 761 00011

<https://nateris.com>



## ❖ QUI SOMMES-NOUS ?

### Laura Lugris

*10 ans d'expérience en bureau d'étude*

#### Diplôme :

Master 2 en écologie « Conservation et restauration des écosystèmes », Nancy I

#### Domaines de compétence :

- **Expertise écologique Faune**
  - Avifaune (oiseaux)
  - Herpétofaune (Amphibiens et reptiles)
  - Mammifères terrestres
  - Chiroptères (chauves-souris)
  - Entomofaune : Lépidoptères rhopalocères (papillons de jour), Odonates (Libellules), Orthoptères (Criquets, sauterelles et grillons) et Coléoptères patrimoniaux

#### Informatique :

- Batsound, Sonochiro
- QGIS, ArpentGIS, MapInfo, ArcGIS



#### Gestion de projet :

- Recherche et mise en œuvre de mesures compensatoires in-situ et ex-situ
- Réalisation de plans de gestion en faveur de la biodiversité, ou spécifique
- Réunion de présentation de projets clients et administration
- Soutenance de dossiers au CNPN

### Ivan Mourer

*23 ans d'expérience en bureau d'étude*

#### Diplôme :

Maîtrise « Ecologie et Environnement », Lyon I et DESS « Ethologie appliquée », Paris XIII

#### Domaines de compétence :

- **Expertise écologique Flore**
  - Relevés phytosociologiques
  - Diagnostic des habitats, référentiel Eur25, Corine Biotope
  - Détermination des espèces protégées et patrimoniales
- **Expertise écologique Faune**
  - Avifaune (oiseaux)
  - Herpétofaune (Amphibiens et reptiles)

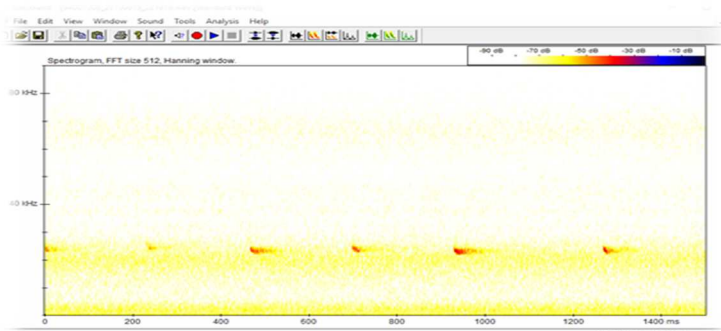
#### Informatique :

- QGIS



## ❖ MATERIEL UTILISE

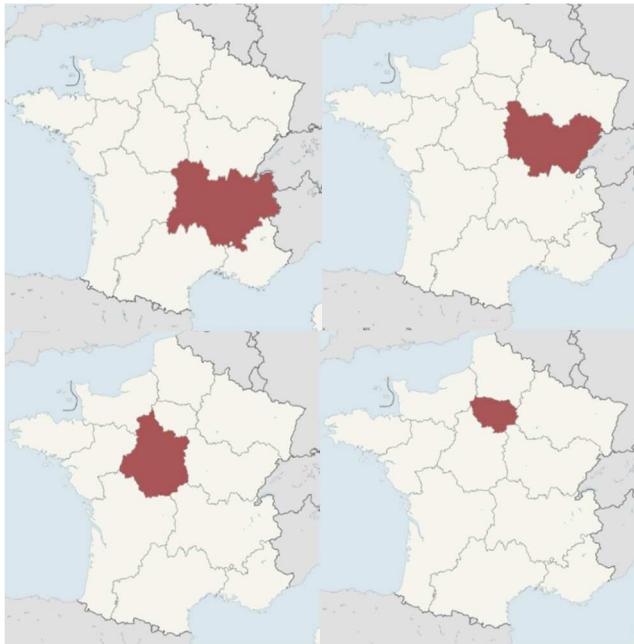
- Enregistreur automatique chiroptères
- Microphone U384 USB Pettersson® avec Bat recorder®
- Piège photographique
- Tubes à muscardins
- Tubes à musaraignes aquatiques
- Plaques reptiles
- Filet troubleau, filet à papillons
- Jumelles
- Loupe binoculaire
- Appareil photo numérique
- Tablette de terrain
- Ordinateurs avec les logiciels suivants : Suite Office™, Qgis™, Batsound®, Sonochiro®
- Imprimante laser couleur
- Bibliographie sur la faune, la flore, l'écologie



Analyse avec logiciel Batsound®

A droite, de haut en bas : Filet à papillons pour inventaires insectes, Appareil enregistreur chiroptères SM4bat™, Tubes à musaraignes aquatiques, Piège photographique.





## REFERENCES

Une centaine d'études et de dossiers réalisés dans le domaine de l'écologie

- ❖ Une **cinquantaine d'études écologiques** avec études d'incidences majoritairement réparties dans 4 grandes régions de France
- ❖ Une **vingtaine de diagnostics** écologiques
- ❖ Une **vingtaine de dossiers CNPN** dont certains soutenus en commission plénière
- ❖ Une **quinzaine de suivis** écologiques

Quelques exemples :

- **Diagnostic écologique à Cusset JOLAN (03)** – Granulats Bourgogne Auvergne 2022 ;
  - **Diagnostic chiroptérologique à Cusset MALVAUX (03)** – Granulats Bourgogne Auvergne 2022 ;
  - **Etude chiroptérologique et entomologique (orthoptères) sur la commune de Vichy (03)** ;
  - **Diagnostic écologique dans l'Ain (01)** – Vicat, 2022.
  - **Etude écologique à Chamesson (21)** – Carrières de la Vienne, 2021 ;
  - **Etude écologique à Villaines-en-Duesmois (21)** – Carrières de la Vienne, 2021 ;
  - **Etude chiroptères à Andrézieux-Bouthéon (42)** – sous-traitance Latitude, 2021 ;
  - **Diagnostic écologique à Saint-Fons (69)** – LafargeHolcim, 2020 ;
  - **Dossier CNPN pour la carrière de Pontamafrey (73)** – Martoia, 2020 ;
  - **Dossier CNPN pour la carrière de Beauvallon (69)** – LafargeHolcim, 2020 ;
  - **Conception d'un panneau d'interprétation** sur la commune de Pontamafrey (73), Martoia, 2020
  - **Inventaires chiroptérologiques en Rhône-Alpes, 2020** ;
  - **Etude écologique avec étude d'incidence Natura 2000 à Pontamafrey-Montpascal (74)** – Martoia 2018 ;
  - **Etude faunistique à La Celle-Saint-Avant (37)** – GSM, 2018
  - **Diagnostic écologique à Hautecourt-Romanèche (01)** – Fontenat agrégats, 2017
  - **Etude chiroptérologique pour la mine d'Orbagnoux à Corbonod (01)** – Mine d'Orbagnoux, 2017
  - **Etude écologique avec étude d'incidence Natura 2000 à Cayres (43)** – COLAS, 2016
  - **Etude écologique** dans le cadre d'un projet d'aménagement EDF à Choranche (38) – EDF, 2016
  - **Etude écologique (et dossier CNPN)** à Lyaud (74) – Carrières Chablaisiennes, 2015
  - **Etude écologique avec étude d'incidence Natura 2000 (dossier CNPN)** et passage en commission plénière pour une carrière à Le Teil (07) – Lafarge Ciments, 2015
  - **Etude écologique avec étude d'incidence Natura 2000 (et dossier CNPN avec plan de gestion des boisements)** à Lancrans (01) – Famy 2014
  - **Etude écologique avec études d'incidences Natura 2000 à Etang sur arroux (71)** – Imerys, 2012
- Suivis écologiques :**
- **Hautecourt-Romanèche (01)** - 2018 à 2022 : amphibiens/reptiles, chiroptères, oiseaux, plantes invasives, suivis des aménagements ;
  - **Saint-Martin-Belle-Roche (71)** - 2015 à 2022 : Amphibiens-reptiles, Grand-duc, Coronille faux séné, suivis des aménagements, plans de gestion pelouses compensatoires ;
  - **Farges-les-Mâcon (71)** - 2019 à 2022 : Grand-duc d'Europe, Coronille faux-séné, suivi des aménagements ;
  - **Arboys-en-Bugey (01)** 2012 à 2022 : Amphibiens, Oiseaux, espèces invasives, etc.
  - Autres suivis : Vacheresse (74), Lancrans (01), etc...